



«ЮНИТЕЛ» – российские IP-АТС

Андрей Красняков
Менеджер по продукту
a.krasnyakov@comptek.ru

Москва, 17 августа 2022 г.

О компании «ЮНИТЕЛ»

- Российский разработчик цифрового коммутационного оборудования
- На рынке с 1995 г.
- Разработка городских и корпоративных АТС
- Команда разработчиков и техническая поддержка

- Оборудование производится в РФ (кроме чипов)



Сертификаты

- Сертификат соответствия в области связи от 2021 г.
- KATC + COPM
- <http://www.unitel.com.ru/>

СИСТЕМА СЕРТИФИКАЦИИ В ОБЛАСТИ СВЯЗИ
СЕРТИФИКАТ СООТВЕТСТВИЯ

Регистрационный номер: **ОС-4-КСК-0102**
(номер в реестре сертификатов соответствия системы сертификации в области связи)

Срок действия: **с 24 июня 2021 до 24 июня 2024**

Настоящий сертификат соответствия выдан **АО "ЭРТЕЛ"**
111024, г. Москва, ул. Авиамотормая, д. 8а, стр. 5, пом. 5, тел./факс: (499) 380-7817, info@r-tel.ru
(наименование органа по сертификации, адрес местонахождения, телефон, факс, адрес электронной почты)

и удостоверяет, что средство связи **Комбинированная АТС "ЮНИТ TS-004"**
(версия ПО 4.07.01 TS), технические условия № 26.30.11-005-45713464-2021 ТУ
(наименование средства связи, версия программного обеспечения (при наличии) или информация об отсутствии программного обеспечения, номер технических условий, завершенны копия технических условий (прилагается))

изготавливаемое **Обществом с ограниченной ответственностью "ЮНИТЕЛ", 117393, г. Москва,**
(наименование изготовителя средства связи, адрес местонахождения)
ул. Архитектора Власова, д.55, пом/коми 601/19

на предприятии **Общество с ограниченной ответственностью "ЮНИТЕЛ", 117393, г. Москва,**
(наименование предприятия, на котором изготовлены средства связи, адрес местонахождения)
ул. Архитектора Власова, д.55, пом/коми 601/19

соответствуют установленным требованиям **согласно Приложению**
(наименование правил применения средства связи, дата и номер приказа, которым они утверждены и на соответствие которым проводился сертификация средства связи)

Сертификат соответствия выдан на основании **протоколов испытаний ЦНИИС**
(аттестат аккредитации ФСА №А.РУ.21НВ50) от 19.04.2021 №04/70221-011-270; от 26.05.2021
№04/72421-034-002; от 11.06.2021 №04/72421-034-003
(номер протокола испытаний (испытаний) и испытаний, после протокола испытаний (испытаний) и копировать средства связи (оригиналы), оформленного в соответствии с п. 5.10 ГОСТ ИСО/СЭК 17025:2005, с указанием регистрационного номера аттестата аккредитации испытательной лаборатории (центра), проводившей исследование (испытания) средства связи)

Условия применения средства связи **на сети связи общего пользования в качестве комбинированной телефонной станции, выполняющей функции транзитного и оконечно-транзитного узла связи сети местной телефонной связи, транзитного узла связи сети фиксированной зонной телефонной связи, с реализацией ОКС №7 (MTP, ISUP-R), EDSS1, 2BCK, протоколов SIP, SIP-T, H.323, с возможностью использования оборудования в составе территориально распределенных узлов связи и требований для проведения оперативно-розыскных мероприятий. В составе комбинированной телефонной станции используется аппаратно-программный комплекс "ЮНИТ TS-86", производства ООО "ЮНИТЕЛ", в качестве технических средств накопления голосовой информации, обеспечивающих выполнение установленных действий при проведении оперативно-розыскных мероприятий. Аппаратура ГЛОНАСС, ГЛОНАСС/GPS отсутствует**
(характер использования средства связи в Единой сети электросвязи Российской Федерации с учетом его назначения аппаратуры ГЛОНАСС, или ГЛОНАСС/GPS с указанием типа и производителя аппаратуры (при наличии требований) или информации об отсутствии аппаратуры (при отсутствии требований))

Держатель сертификата соответствия **Общество с ограниченной ответственностью "ЮНИТЕЛ", 117393, г. Москва, ул. Архитектора Власова, д.55, пом/коми 601/19**
(наименование держателя сертификата соответствия, адрес местонахождения)

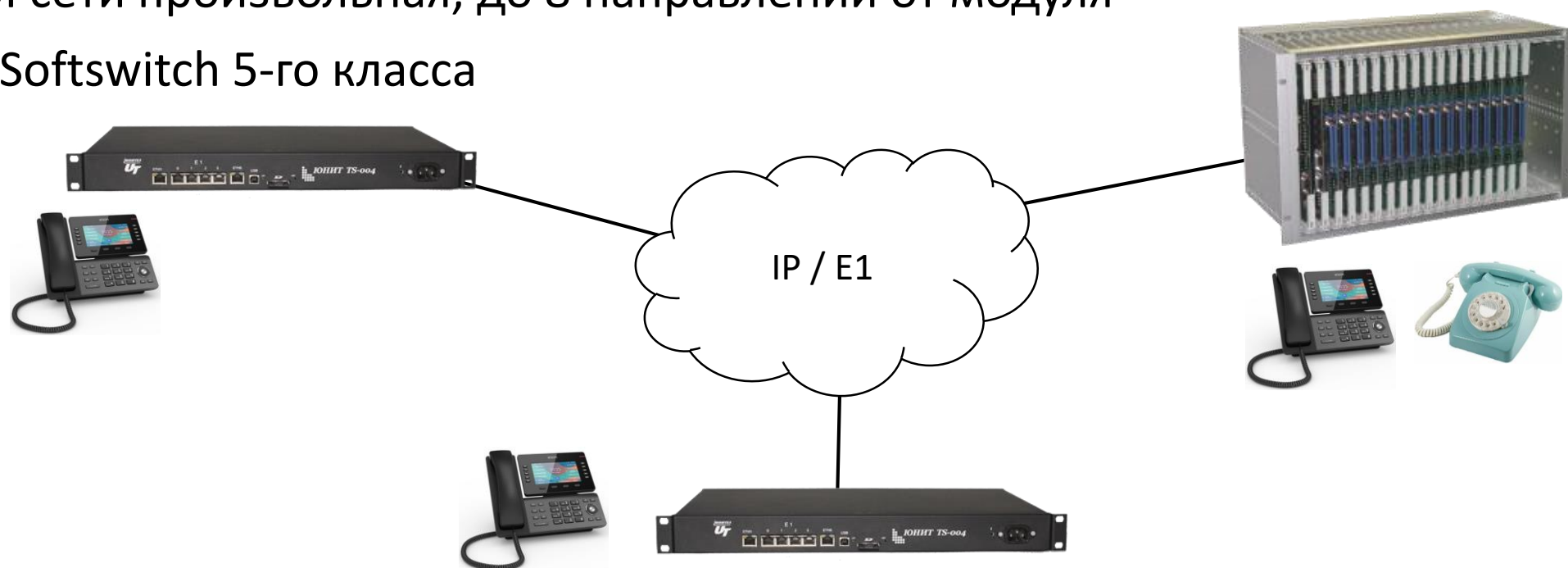
Приложение: на 1 листе

Руководитель органа по сертификации  И.С. Ярков

015213

IP-ATC “Unit TS-004”

- Распределённая модульная IP-АТС
 - Децентрализованное программное управление
 - Централизованное администрирование
- До 3,000 VoIP регистраций + TDM абоненты
- Топология сети произвольная, до 8 направлений от модуля
- Функции Softswitch 5-го класса
- COPM



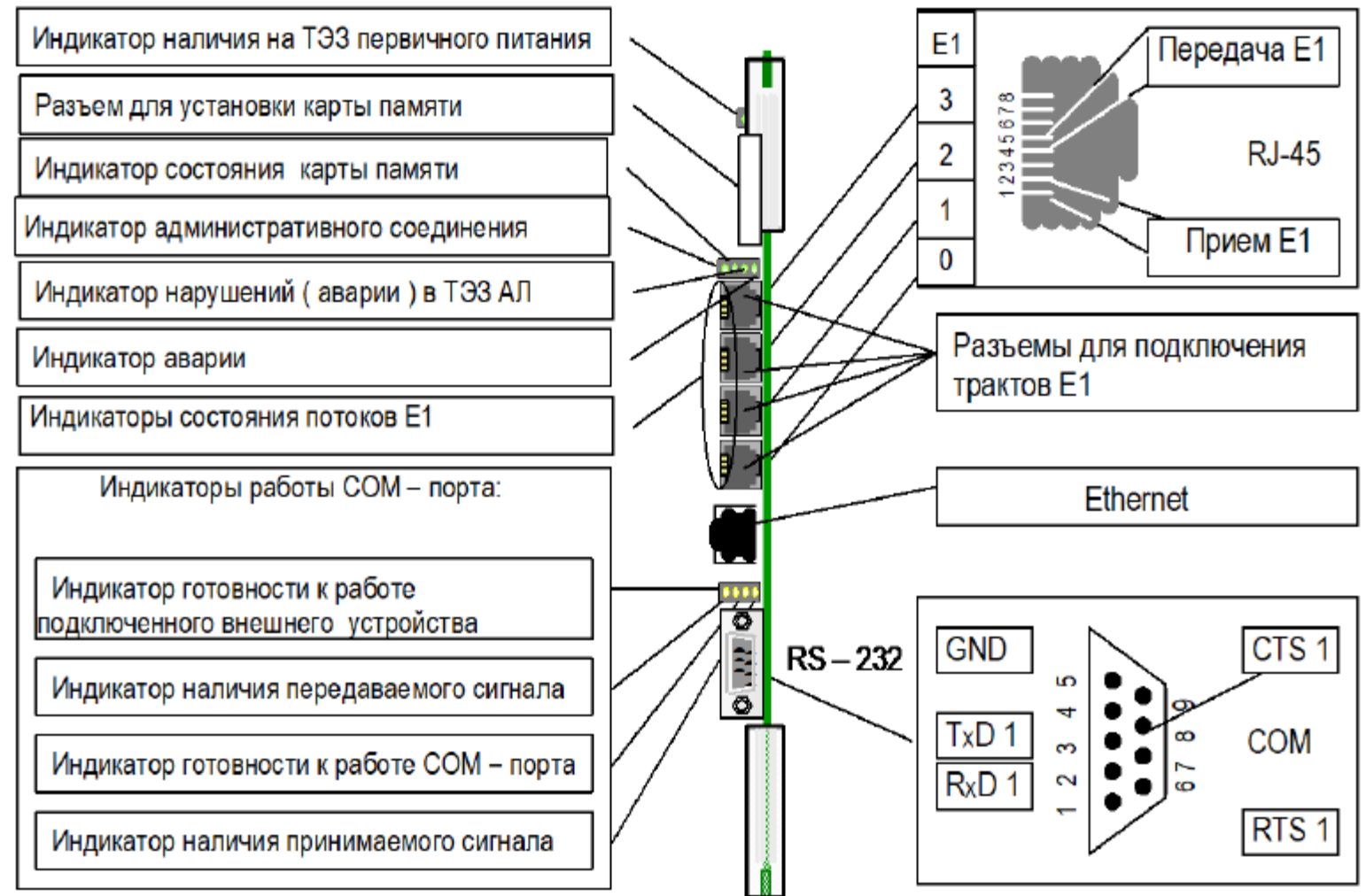
Интерфейсы и протоколы “Unit TS-004”

- FXS – импульсный/частотный, с поддержкой CallerID
- FXO
- E1: EDSS1, QSIG, OKC7, R2, R1.5
- VoIP – SIP, SIP-T, H.323, T38 FaxRelay
 - Абоненты – только SIP
- Кодеки: G.711 A/Mu, G.729 A/B
- DTMF: INFO, INBAND, RFC 2833

- Для межстанционного взаимодействия – проприетарный протокол поверх E1 или IP

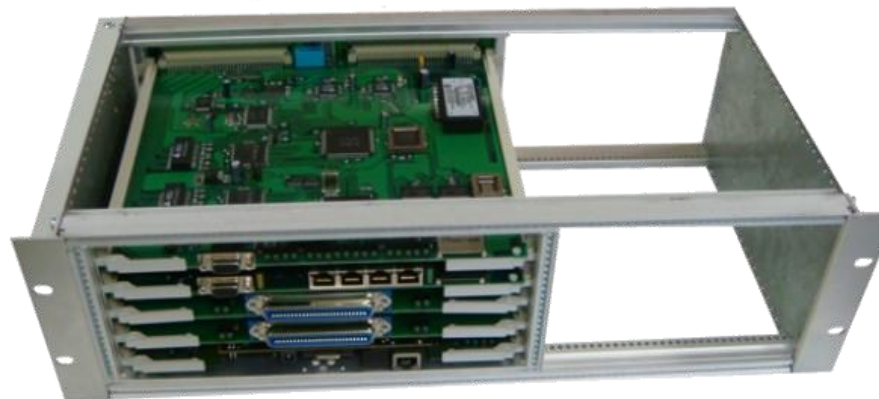
4E1/CPU256/Eth/VoIP - ТЭЗ коммутации и управления

- CPU256
 - 256 IP-абонентов
- DSP-модули
- 4 E1
- Другие ТЭЗ:
 - 4E1/256/Eth
 - 4E1/256/VoIP
 - 8E1
 - АЛ 16 портов (FXS)
 - СЛ 16 портов (FXO)



Конструктивы

- 1U
 - 4 E1
 - Встроенный DSP-модуль
- 3U
 - От 4 до 12 E1
 - До 48 FXS/FXO
 - Встроенный DSP-модуль
- 6U
 - От 4 до 12 E1
 - До 256 FXS/FXO
 - Встроенный DSP-модуль
 - Объединение в кластер



220В

48В



48В



ДВО

- Приём второго звонка и переключение между звонками через Flash (для аналоговых ТА)
- Переадресация – безусловная, по занятости, по не ответу
- Параллельные звонки (в т.ч. на внешние номера)
- Удержание вызова (Hold)
- Перевод вызова (Transfer)
- Перехват вызова (Call Pickup)
- Белый и чёрный списки
- Не беспокоить (DND)
- Конференции (локальная, глобальная) ad-hoc
- BLF – для SIP-телефонов
- **ДВО работают прозрачно по всей сети станций!**
- **ДВО работают через короткие номера (*35, *37 и т.п.)**

Сервисы – встроенные

- DISA / IVR
 - Проигрывание сообщений (.wav хранятся на SD-карте)
 - DTMF набор на абонента/группу или на другой IVR
- Серийный номер
 - Многоканальный номер
 - Распределение звонков (на свободного, на всех сразу)
- Автодозвон до внешнего номера

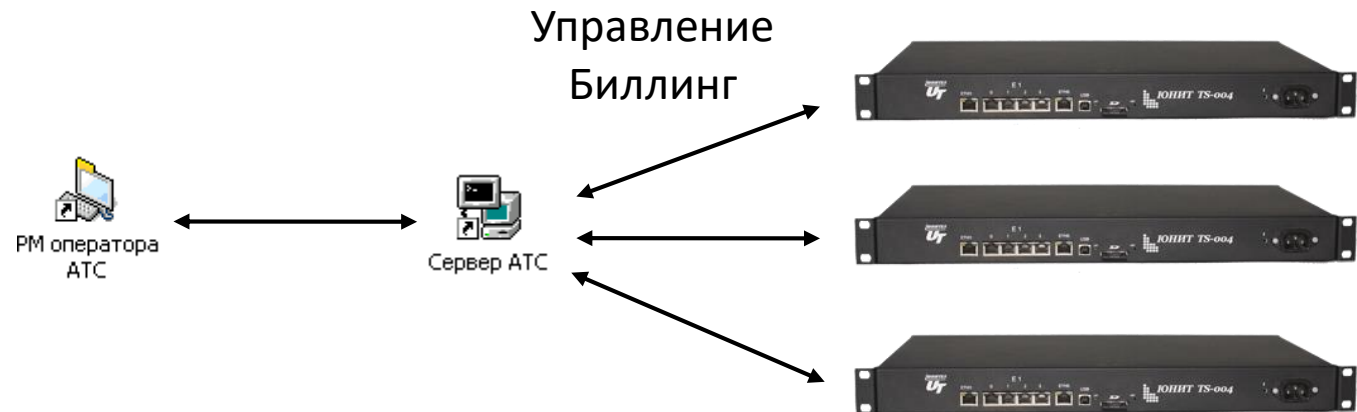
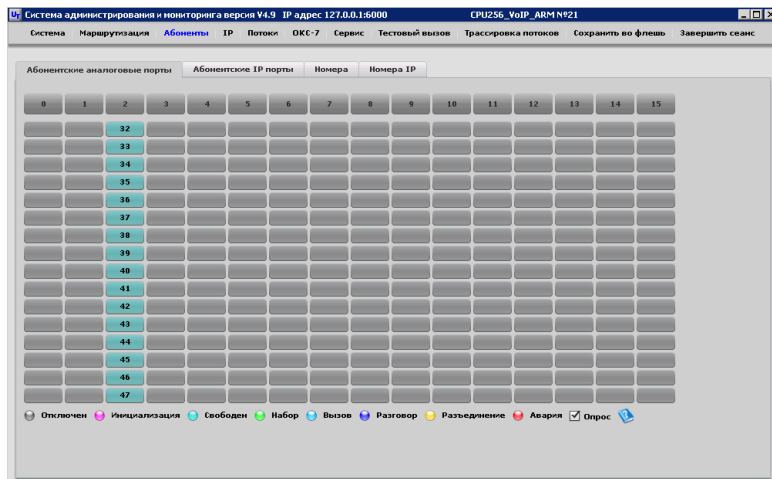
Телефонные аппараты

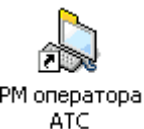
- IP-телефоны с поддержкой SIP:
 - Cisco, Avaya, Yealink, Snom, Dinstar, Grandstream, Fanvil и т.п.
- SIP-софтфоны
- Ограничения:
 - Нет множественной регистрации, только 1 телефон на абонента



Администрирование “Unit TS-004”

- Необходим отдельный ПК для установки управляющего софта
 - «Сервер АТС» – подключается к нескольким СРU256 и обеспечивает централизованное управление
 - «РМ Оператора» - толстый или тонкий клиент (web), подключается к «Сервер АТС» и может управлять сетью станций
- Администраторы/пользователи с разграничением прав доступа





PM оператора
АТС



Структура АТС

- АТС ЮНИТ TS-004
 - Свойства оборудования
 - Абоненты
 - Измерения
 - Тестовый вызов
 - Трассировка абонента
 - Трассировка потока
 - Управление VoIP
 - Оборудование
 - Модуль 21 0
 - (B-21) CPU256
 - (2) 16РА
 - IP 22
 - (B-22) CPU256

Сеть М2

Сеть М2

Устройство: Модуль 21 0

Модуль #21

3-й	НЕТ	0	1	2	3	4	5	6	7	8	9	10	11	12	13	14	15	16	17	18	19	20	21	22	23	24	25	26	27	28	29	30	31	0%(0%-12.08 18:39)
2-й	НЕТ	0	1	2	3	4	5	6	7	8	9	10	11	12	13	14	15	16	17	18	19	20	21	22	23	24	25	26	27	28	29	30	31	0%(0%-12.08 18:39)
1-й	НЕТ	0	1	2	3	4	5	6	7	8	9	10	11	12	13	14	15	16	17	18	19	20	21	22	23	24	25	26	27	28	29	30	31	0%(0%-12.08 18:39)
0-й	НЕТ	0	1	2	3	4	5	6	7	8	9	10	11	12	13	14	15	16	17	18	19	20	21	22	23	24	25	26	27	28	29	30	31	0%(0%-12.08 18:39)

2-я 16РА 32 33 34 35 36 37 38 39 40 41 42 43 44 45 46 47 12%(12%-15.08 16:3)

Устройство: IP 22

Модуль #22

3-й	НЕТ	0	1	2	3	4	5	6	7	8	9	10	11	12	13	14	15	16	17	18	19	20	21	22	23	24	25	26	27	28	29	30	31	0%(0%-12.08 18:39)
2-й	НЕТ	0	1	2	3	4	5	6	7	8	9	10	11	12	13	14	15	16	17	18	19	20	21	22	23	24	25	26	27	28	29	30	31	0%(0%-12.08 18:39)
1-й	НЕТ	0	1	2	3	4	5	6	7	8	9	10	11	12	13	14	15	16	17	18	19	20	21	22	23	24	25	26	27	28	29	30	31	0%(0%-12.08 18:39)
0-й	НЕТ	0	1	2	3	4	5	6	7	8	9	10	11	12	13	14	15	16	17	18	19	20	21	22	23	24	25	26	27	28	29	30	31	0%(0%-12.08 18:39)

Порт 32

Режим работы: **включен в работу** Таблица маршрутизации: **1** Категория: **1**

Номер абонента: **100** АОН: **100**

Состояние порта: **входящий в станцию(точка А) - разговор**

Момент занятия: **15.08.22 16:31:59** Тип точки напарника: **Неизвестный**

Начало разговора: **15.08.22 16:32:07** Номер блока: **21**

Номер А+категория: **100+10** Номер порта: **2000**

Номер Б: **150** Звук от напарника в порт:

обновлять состояние Звук от порта напарнику: **абонентский порт 32**

Причина	Кат	Модуль	Порт	Тип	Занятие	Нач.разг	Кон.разг	Номер Б	Номер А

Интерфейс настройки модуля – Терминал

```
M21:П1
>> X21<14.3.2.2.2.3.4.7.9.10.11.1>"00",1,1,0,1,1,1,1!0
>> X21<14.3.2.2.5.6>"313531","313233"!0
>> X21<14.3.2.3.1.2.3.4.5.6.7>"151",,,,,,"151",1,,,,,""!0
>> X21<14.3.2.4.1.2.3.4.5.6>0,0,0,0,0,0!0
>> X21<14.3.2.5.1.2.3.4.5.6.7.8.9>0,1,0,0,0,0,F,0,0!0
>> X21<14.3.2.6.1.2.3.4.5.6.7>1,1,1,1,1,1,0!0
>> X21<14.3.2.7.2.3.4.5.6.7.8.9>[0:2:0:0],[0:0:15:0],[0:2:0:0],[0:0:5:0],[0:0:12:0],[0:0:40:0],[0:0:0:0],[0:0:3:0]!0
>> X21<14.3.2.3.8>"IP 151 Видео"!0
>> X21<14.3.2.6.8>0!0
>> X21<14.3.2.1.15>""!0
>> X21<>="user",0!0
>> X21<14.3.2.3.1.2.3.4.5.6.7>="151",,,,,,"151",1,,,,,""!0
>> X21<14.3.2.4.1.2.3.4.5.6>=0,0,0,0,0,1!0
>> X21<14.3.2.5.1.2.3.4.5.6.7.8.9>=0,1,0,0,0,0,F,0,0!0
>> X21<14.3.2.6.1.2.3.4.5.6.7>=1,1,1,1,1,1,0!0
>> X21<14.3.2.7.2.3.4.5.6>=[0:02:00:000],[0:00:15:000],[0:02:00:000],[0:00:05:000],[0:00:12:000]!0
>> X21<14.3.2.7.7.8.9>=[0:00:40:000],[0:00:00:000],[0:00:03:000]!0
>> X21<14.3.2.3.8>="ip 151 Видео"!0
>> X21<14.3.2.6.8>=0!0
>> X21<14.3.2.2.5.6>="313531","313233"!0
>> X21<14.3.2.2.2.3.4.7.9.10.11.1>="00",1,1,0,1,1,1,1!0
>> X21<>="user",0!0
>> X22<>="user",0!0
>> X22<>="user",0!0
>> X21<>="user",0!0
>> X21<>="user",0!0
>> X22<>="user",0!0
```

Интерфейс настройки модуля – Система

Система администрирования и мониторинга версия V4.9 IP адрес 127.0.0.1:6000 CPU256_VoIP_ARM №21

Система | Маршрутизация | Абоненты | IP | Потoki | ОКС-7 | Сервис | Тестовый вызов | Трассировка потоков | Сохранить во флешь | Завершить сеанс

Система | Сеть | Пользователи | Внутренние интерфейсы | Версии ПО

Идентификация

Номер блока: 21 | Строка идентификации: Блок АЦК-256 | Таблица модульной маршрутизации: 10 | Таблица для выхода к экстенным службам: 0

Дата и время

Дата: 16.08.22 | Время: 18:18:04 | Применить | Тайм-аут администратора, мин: 3

Биллинг

Биллинг разрешен | Вызовы без ответа | Незаконченные вызовы | Заказ услуг
 Внутренние соединения | Форматный вывод в порт | Запрет связи при отсутствии выхода

Порт биллинга: выход для биллинга | В биллинг вставляются: Входящий номер А | Входящий номер Б

В биллинг вставляются Б и А номера на входе и Б и А номера на выходе из системы

Форматы вывода биллинговых строк

Для состоявшегося разговора: %cb;%a%ds;%hs;%ts;%l;%t;%tn;%ta0;%b%i%p;%a%i%p;%tr;%m;%b%m

Для несостоявшегося разговора: %cb;%a%ds;%hs;;%l;0;%tn;%ta0;%b%i%p;%a%i%p;%tr;%m;%b%m

Для вызова без абонента Б: %cb;%a%ds;%hs;;%l;0;%tn;%ta0;;%i%p;%tr;%m;0

Заказ услуги абонентом: %cb;%a%ds;%hs;;%l;0;%tn;%ta0;;%i%p;%tr;%m;%k

ЦТО

ЦТО разрешен | ЦТО внутренних вызовов | ЦТО вызовов | Включение мониторинга

Порт ЦТО: выход для ЦТО | Порог перегрузки процессора: 100 %

Ok | Отмена | ? | Перезагрузить | Очистить конфигурацию

Биллинг

- Внешние и внутренние вызовы
- Сохраняется на SD-карту в .txt файлы

```
21000005;15.08.22;16:42:20;16:42:24;36;32;81510;150;212256;212000;90;1;128  
21000006;15.08.22;16:43:07;16:43:10;35;32;81510;150;212256;212000;90;1;128  
21000007;15.08.22;18:10:26;18:10:28;8;6;150;250;212000;222000;90;10;0  
21000008;15.08.22;18:10:50;18:10:53;15;12;250;150;222000;212000;90;1;0
```


Интерфейс настройки модуля – Абонент

Система администрирования и мониторинга версия V4.9 IP адрес 127.0.0.1:6000 CPU256_VoIP_ARM №21

Система | Маршрутизация | **Абоненты** | IP | Поток | ОКС-7 | Сервис | Тестовый вызов | Трассировка потоков | Сохранить во флеш | Завершить сеанс

Абонентские аналоговые порты | **Абонентские IP порты** | Номера | Номера IP

0	1	2	3	4	5	6	7	8	9	10	11	12	13	14	15
		32													
		33													
		34													
		35													
		36													
		37													
		38													
		39													
		40													
		41													
		42													
		43													
		44													
		45													
		46													
		47													

● Отключен ● Инициализация ● Свободен ● Набор ● Вызов ● Разговор ● Разъединение ● Авария Опрос ?

Интерфейс настройки модуля – Абонент

Система администрирования и мониторинга версия V4.9 IP адрес 127.0.0.1:6000 CPU256_VoIP_ARM №21

Система Маршрутизация **Абоненты** IP Потоки ОКС-7 Сервис Тестовый вызов Трассировка потоков Сохранить во флеш Завершить сеанс

Настройки порта №33

Абонентские аналоговые порты

0	1	2	3
		32	
		33	
		34	
		35	
		36	
		37	
		38	
		39	
		40	
		41	
		42	
		43	
		44	
		45	
		46	
		47	

Отключен Инициализация

Глобальные свойства

Строка инициализации: I500 Прием DTMF Режим секретаря

Таблица маршрутизации: 1 Посылка AON в порт Разрешение услуг

Группа перехвата вызова: 0 Режим работы: Работает FLASH

Номерные свойства

1-й вход. номер: 101 AON: 101 Категория AON: 1

2-й вход. номер: _____ Номер автонабора: _____ Пароль: _____

Идентификация: _____ Номер переадресации: _____

Свойства исходящего вызова

Исходящий запрещен Исходящий городской запрещен Исходящий межгород запрещен

Прямой вызов Прямой вызов по таймеру Приоритет вмешательства: 0

Свойства входящего вызова

Запрет входящих вызовов Разрешение добавочного вызова Безусловный перевод

Перевод по неответу Перевод по занятости Параллельная переадресация

Приоритет защиты от вмешательства: 15

Разрешение услуг

Услуги с паролем Автонабор Перевод вызова Будильник

Уведомление о входящем Использование FLASH Конференция Автодозвон

Таймеры (мин. сек. мсек.)

Неположенная трубка: 02 00 000 Ожидания цифры: 00 15 000 Длительность вх.вызова: 02 00 000

Прямого набора: 00 05 000 Перевода по неответу: 00 12 000 Уведомление о входящем: 00 40 000

Разговорного состояния: 00 00 000 Приема номера: 00 03 000 Задержка ответа абонента: 00 00 000

Ok Отмена Распространить ?

Интерфейс настройки модуля – IP-транки

Система администрирования и мониторинга версия V4.9 IP адрес 127.0.0.1:6000 CPU256_VoIP_ARM №21

Система Маршрутизация Абоненты IP Потоки ОКС-7 Сервис Тестовый вызов Трассировка потоков Сохранить во флеш Завершить сеанс

Настройки Вход. транки Исход. транки Абон. транки Шлюзовые порты Абон. порты Абон. номера Системные каналы Трасса

Транк выключен Транк включен

№	Режим	IP адрес	порт	протокол	Модиф.	NAT	Вызовы	DTMF	FAX	Кодек 1	Кодек 2
0	<input checked="" type="radio"/>	10.11.4.102	5060	SIP	0	выкл.	0	SIP INFO	Inband	G.711a	G.711u
1	<input checked="" type="radio"/>	10.11.32.221	5070	SIP	0	выкл.	0	Inband	Inband	G.711a	Нет
2	<input checked="" type="radio"/>	10.11.55.2	5060	SIP	0	выкл.	0	SIP INFO	Inband	G.711a	Нет
3	<input type="radio"/>		0	SIP	0	выкл.	0	SIP INFO	Inband	G.711a	Нет
4	<input type="radio"/>		0	SIP	0	выкл.	0	SIP INFO	Inband	G.711a	Нет
5	<input type="radio"/>		0	SIP	0	выкл.	0	SIP INFO	Inband	G.711a	Нет
6	<input type="radio"/>		0	SIP	0	выкл.	0	SIP INFO	Inband	G.711a	Нет
7	<input type="radio"/>		0	SIP	0	выкл.	0	SIP INFO	Inband	G.711a	Нет
8	<input type="radio"/>		0	SIP	0	выкл.	0	SIP INFO	Inband	G.711a	Нет
9	<input type="radio"/>		0	SIP	0	выкл.	0	SIP INFO	Inband	G.711a	Нет
10	<input type="radio"/>		0	SIP	0	выкл.	0	SIP INFO	Inband	G.711a	Нет
11	<input type="radio"/>		0	SIP	0	выкл.	0	SIP INFO	Inband	G.711a	Нет
12	<input type="radio"/>		0	SIP	0	выкл.	0	SIP INFO	Inband	G.711a	Нет
13	<input type="radio"/>		0	SIP	0	выкл.	0	SIP INFO	Inband	G.711a	Нет

Транк включен

IP адрес: 10.11.4.102 Порт: 5060

Протокол: SIP Преобразователь номера А: 0

Работа через NAT Разрешённое число вызовов: 0

Способ передачи DTMF: SIP INFO Кодек 1: G.711a

Способ передачи факсов: Inband Кодек 2: G.711u

Обработка "+" номер А Кодек 3: Нет

Обработка "+" номер Б Кодек 4: Нет

Трассировка SIP

Система администрирования и мониторинга версия V4.9 IP адрес 127.0.0.1:6000 CPU256_VoIP_ARM №921

Система Маршрутизация Абоненты IP Потоки ОКЗ-7 Сервис Тестовый вызов Трассировка потоков Сохранить во флеш Завершить сеанс

Настройки Вход. транки Исход. транки Абон. транки Шлюзовые порты Абон. порты Абон. номера Системные каналы Трасса

```
Call-ID: 1366469036-5060-2@BA.BB.E.BIF
CSeq: 43261 REGISTER
Contact: <sip:150@10.11.4.185:5060>;reg-id=1;+sip.instance="urn:uuid:00000000-0000-1000-8000-C074AD4272DC">
Authorization: Digest username="150", realm="10.11.4.203", nonce="2a8d5e191fea07bdfd46", uri="sip:10.11.4.203", response="179eb87fc928eda882c16a31ef12ce62", algorithm=MD5
Max-Forwards: 70
User-Agent: Grandstream GXV3350 1.0.3.35
Supported: path
Supported: gs-missed-call
Allow-Event: vq-rtcpxr
Expires: 60
P-Access-Network-Info: IEEE-EUI-48;eui-48-addr=6C-20-56-57-CE-44
Allow: INVITE, ACK, OPTIONS, CANCEL, BYE, SUBSCRIBE, NOTIFY, INFO, REFER, UPDATE, MESSAGE
Content-Length: 0

19:42:39.679 Sys(DSP) FOUND ABON REG TRANK NO Ip=255.255.255.255 Port=0 for Ip=10.11.4.185 Port=5060

realm=10.11.4.203 s->realm=10.11.4.203
nonce=2a8d5e191fea07bdfd46 s->nonce=2a8d5e191fea07bdfd46
resp=179eb87fc928eda882c16a31ef12ce62 s->resp=179eb87fc928eda882c16a31ef12ce62
URI=sip:10.11.4.203

19:42:39.679 Sip=>10.11.4.185:5060
SIP/2.0 200 OK
Via: SIP/2.0/UDP 10.11.4.185:5060;branch=z9hG4bK2021207930;rport
From: <sip:150@10.11.4.203>;tag=2080143269
To: <sip:150@10.11.4.203>
Call-ID: 1366469036-5060-2@BA.BB.E.BIF
CSeq: 43261 REGISTER
User-Agent: UNITEL PBX Jan 14 2019
Contact: <sip:150@10.11.4.203:5060>;expires=60
Allow: INVITE, ACK, OPTIONS, CANCEL, BYE, SUBSCRIBE, NOTIFY, INFO, REFER, MESSAGE
Expires:60
Supported: replaces
Max-Forwards: 70
Content-Length:0
```

Включить трассировку SIP SIP REGISTER SIP NOTIFY SIP SUPSCRIBE Выводить на экран Сохранять в файл

Выводить системные сообщения Spi Номер А: Номер Б: Команда:

Интерфейс настройки модуля – E1 и ОКС7

Система администрирования и мониторинга версия V4.9 IP адрес 127.0.0.1:6000 CPU256_VoIP_ARM №21

Система Маршрутизация Абоненты IP **Потоки** ОКС-7 Сервис Тестовый вызов Трассировка потоков Сохранить во флешь Завершить сеанс

3 Отсутствует 0 1 2 3 4 5 6 7 8 9 10 11 12 13 14 15
Установки 16 17 18 19 20 21 22 23 24 25 26 27 28 29 30 31

2 Отсутствует 0 1 2 3 4 5 6 7 8
Установки 16 17 18 19 20 21 22 23 24

1 Отсутствует 0 1 2 3 4 5 6 7 8
Установки 16 17 18 19 20 21 22 23 24

0 EDSS 0 1 2 3 4 5 6 7 8
Установки 16 17 18 19 20 21 22 23 24

Отключен Инициализация Свободен Набор Вызов Разговор Разъединение

Уровни синхронизации: Блок 3 Поток 0 Поток 1 0 Поток 2 0 Поток 3 0

Система администрирования и мониторинга версия V4.9 IP адрес 127.0.0.1:6000 CPU256_VoIP_ARM №21

Система Маршрутизация Абоненты IP Потоки **ОКС-7** Сервис Тестовый вызов Трассировка потоков Сохранить во флешь Завершить сеанс

Настройки локального пункта сигнализации

Тип сети	ОПС	Удаленный ПС по умолчанию	Транзит	T18	T19	T20	T21
00 Международная	0	Отключен	<input checked="" type="checkbox"/>	0:20:0	0:4:0	0:4:0	0:30:0
01 Международная	0	Отключен	<input checked="" type="checkbox"/>	0:20:0	0:4:0	0:4:0	0:30:0
10 Национальная	0	Отключен	<input checked="" type="checkbox"/>	0:20:0	0:4:0	0:4:0	0:30:0
11 Национальная	0	Отключен	<input checked="" type="checkbox"/>	0:20:0	0:4:0	0:4:0	0:30:0

Сохранить Перезапуск

Пучки

№	Вкл.	Название	Вх. маршр.	Глобальное направление	Тип сети	Удаленный ПС
0	нет					
1	нет					
2	нет					
3	нет					

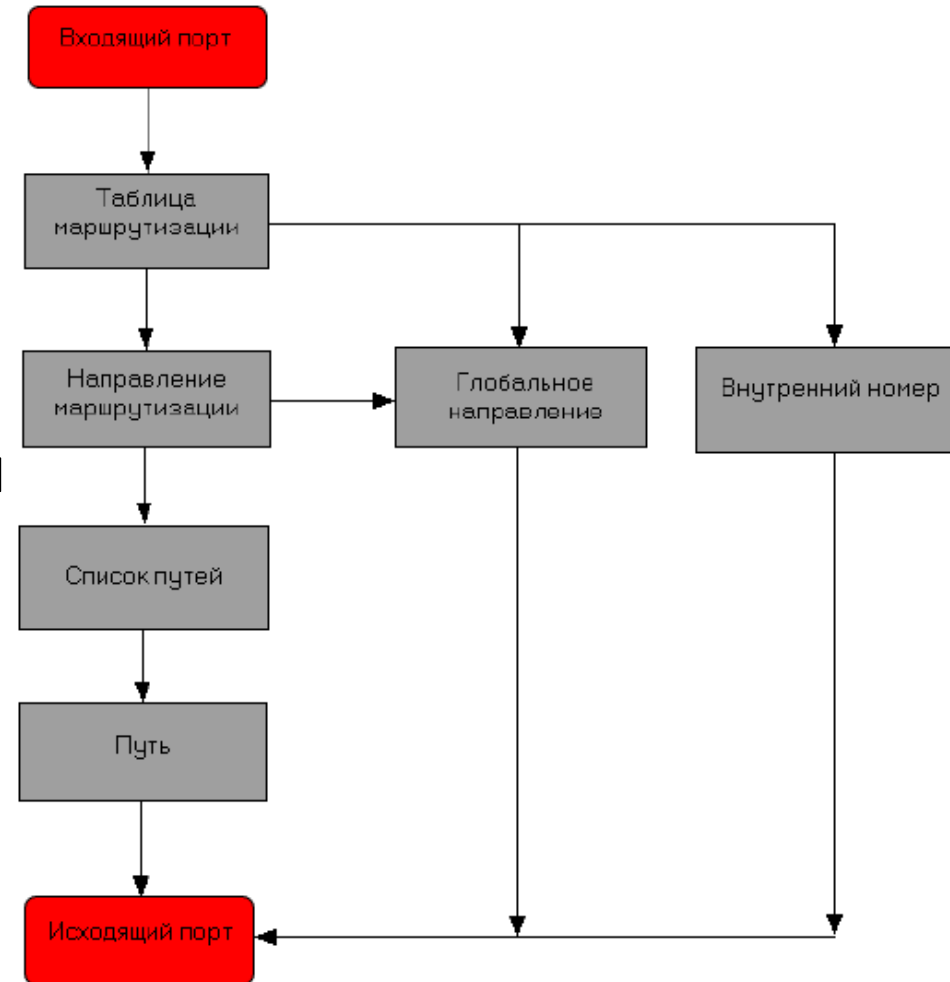
Включить Выключить Активировать Деактивировать

Удаленные пункты сигнализации

№	Вкл.	Название	Тип пункта	ОПС пункта	Тип сети
0	нет				
1	нет				
2	нет				
3	нет				
4	нет				
5	нет				
6	нет				

Маршрутизация

- Входящая / исходящая
- Анализ / модификация А и Б номеров
- Альтернативные пути / серийные номера
- Гибкое назначение таблиц маршрутизации для разных объектов:
 - Абоненты
 - Транки
- Неограниченное число уровней и таблиц



Сервисы

Система администрирования и мониторинга версия V4.9 IP адрес 127.0.0.1:6000 CPU256_VoIP_ARM №21

Система | Маршрутизация | Абоненты | IP | Потoki | OKC-7 | **Сервис** | Тестовый вызов | Трассировка потоков | Сохранить во флеш | Завершить сеанс

Сервисные объекты | **Фразы автоинформатора** | Запись разговоров | Связь с сервером записи

0-DISA
1-Серийный номер
2-Подтверждение оповещения
3-DISA
4-DISA
5-Автоответчик
6-Выключен
7-Выключен
8-Выключен
9-Выключен
10-Выключен
11-Выключен
12-Выключен
13-Выключен
14-Выключен
15-Выключен
16-Выключен
17-Выключен
18-Выключен
19-Выключен
20-Выключен
21-Выключен
22-Выключен
23-Выключен
24-Выключен

Тип объекта DISA

Сервисный объект №3

Свойства

Входящий номер 193

Номер по умолчанию

Таблица маршрутизации 1

Номер фразы приглашения 27

Прием номера в ответном состоянии

Таймера

Длительность фазы КПВ, с 2

Длительность паузы перед звуком, с 1

Ожидание цифры при наборе номера, с 10

Ожидание цифры в режиме по таймеру, с 5

Дополнительные сервисы – медиа-сервер

- Устанавливаются на отдельный сервер с ОС Linux
- Запись разговоров
- Голосовая почта
- Голосовые конференции
- Система оповещения

Вопросы?

unitel@comptek.ru